

# Bürgerumfrage 2015

## Wirtschaftlichkeit und Attraktivität

Gera, April 2015



# **Was wollten wir wissen?**

**Welche Vorschläge haben die Bürger, mit denen der Haushalt der Stadt Gera positiv beeinflusst werden kann?**

**Wie identifizieren sich die Bürger mit der Stadt?**

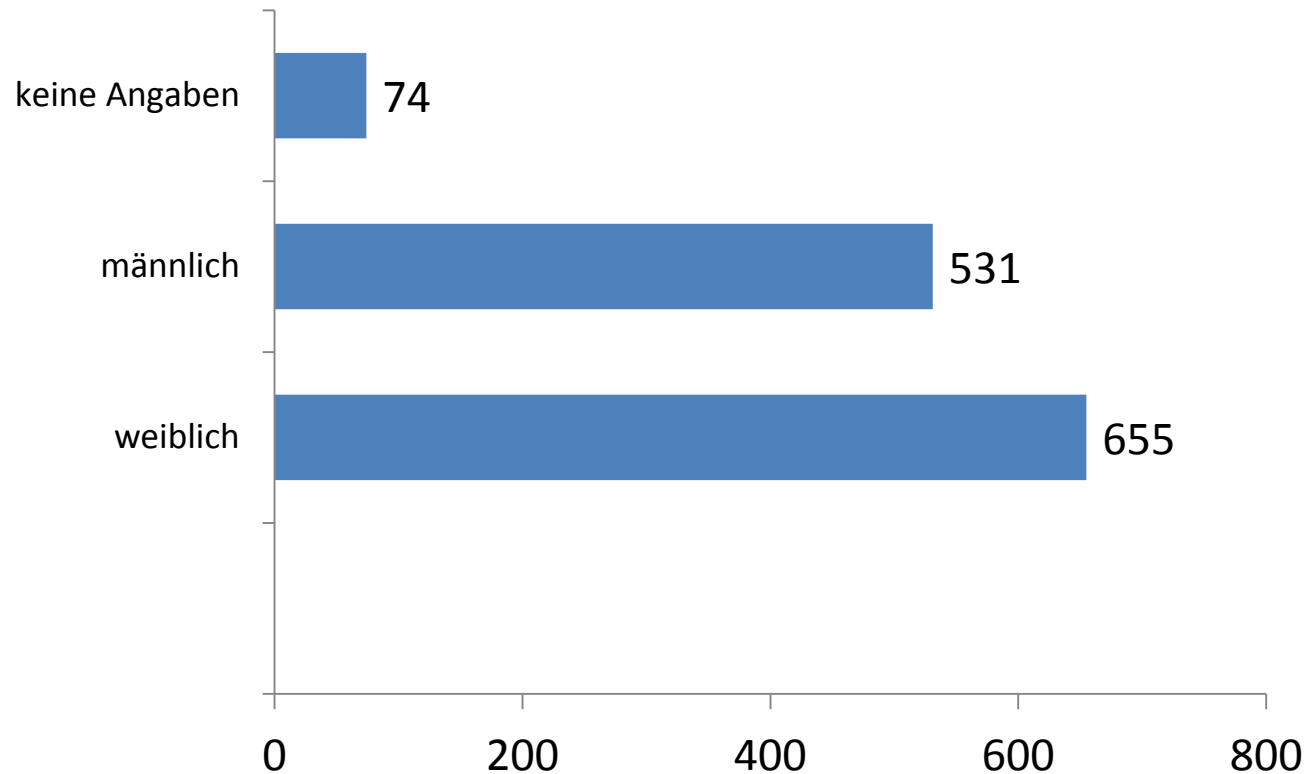
**Welche Örtlichkeiten finden die Bürger sehenswert?**

**Finden die Bürger die Stadt lebenswert?**

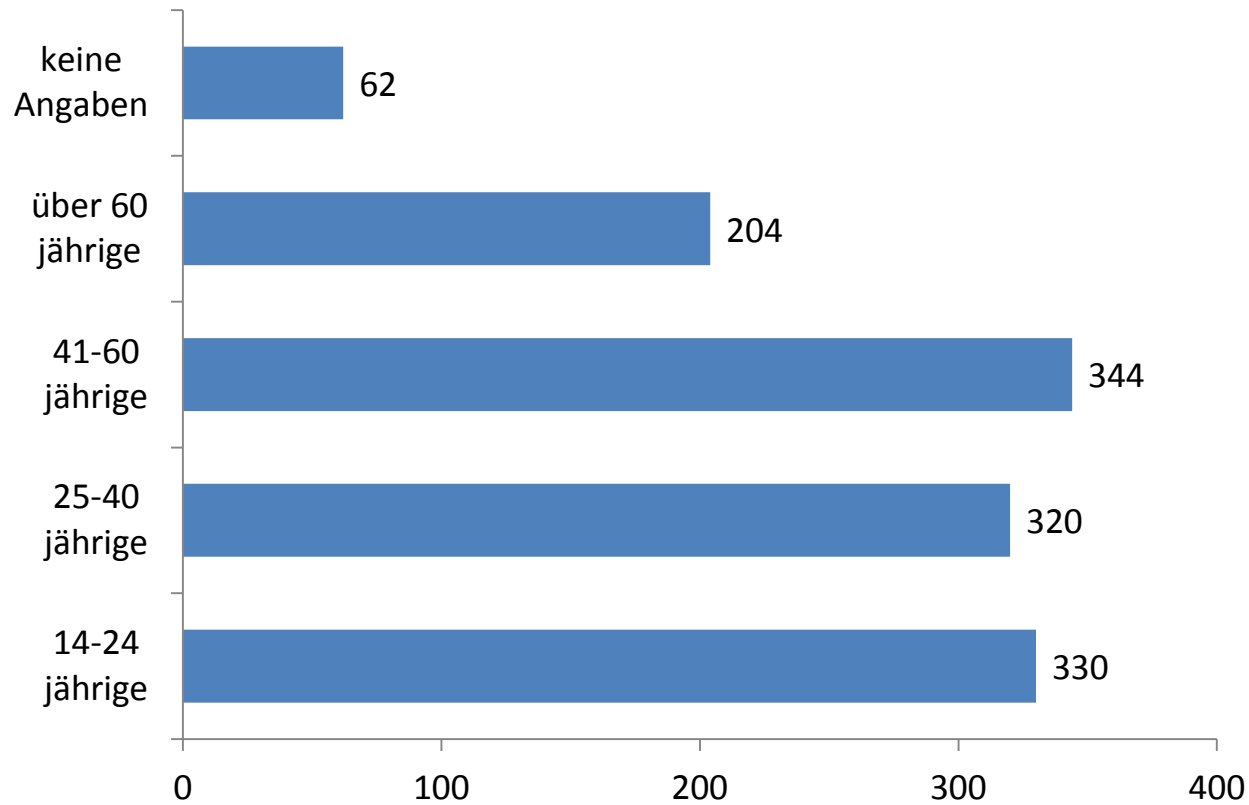
**Sind die Bürger bereit, die Stadt zu unterstützen?**

# Beteiligung nach Geschlecht

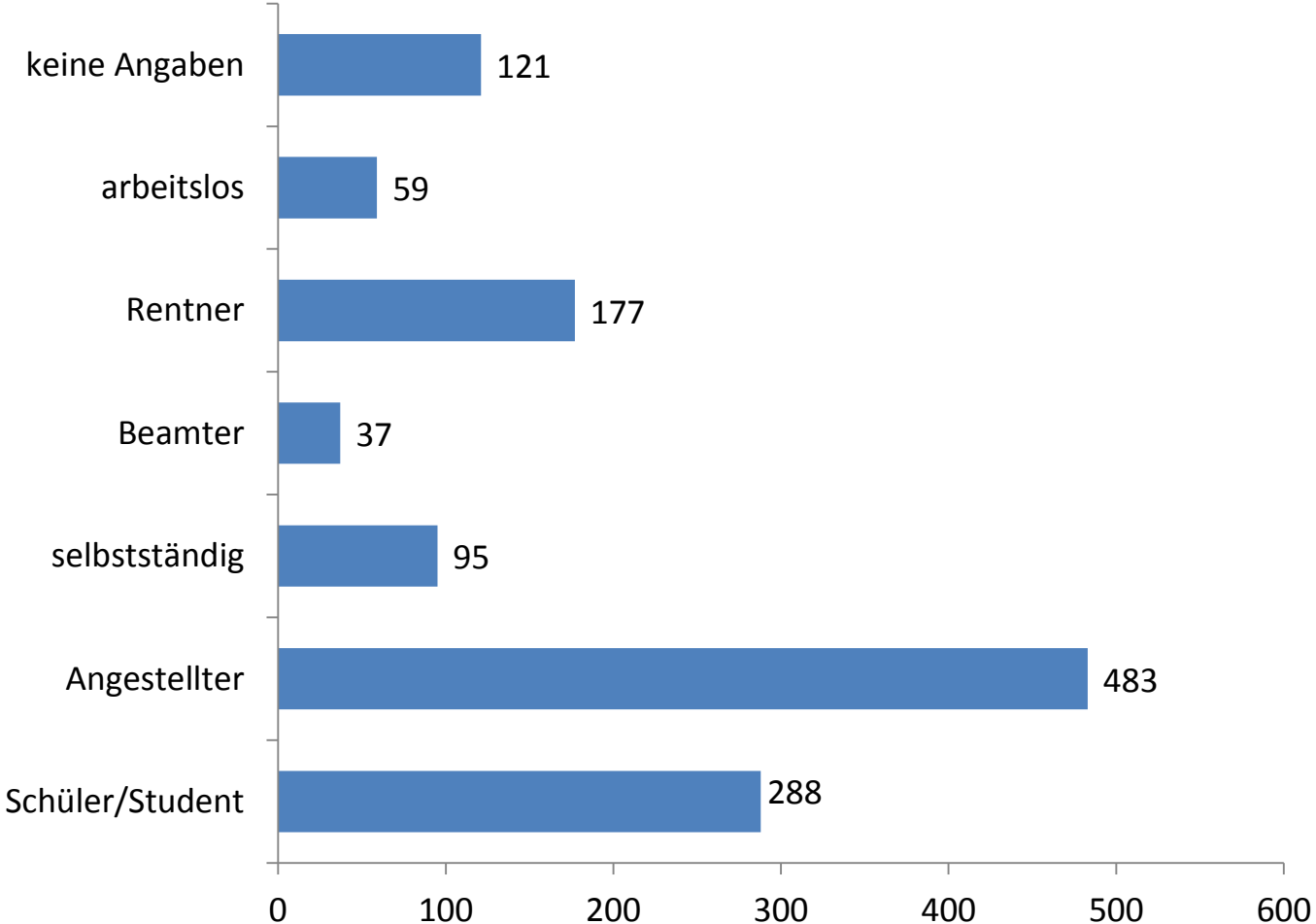
insgesamt: 1260



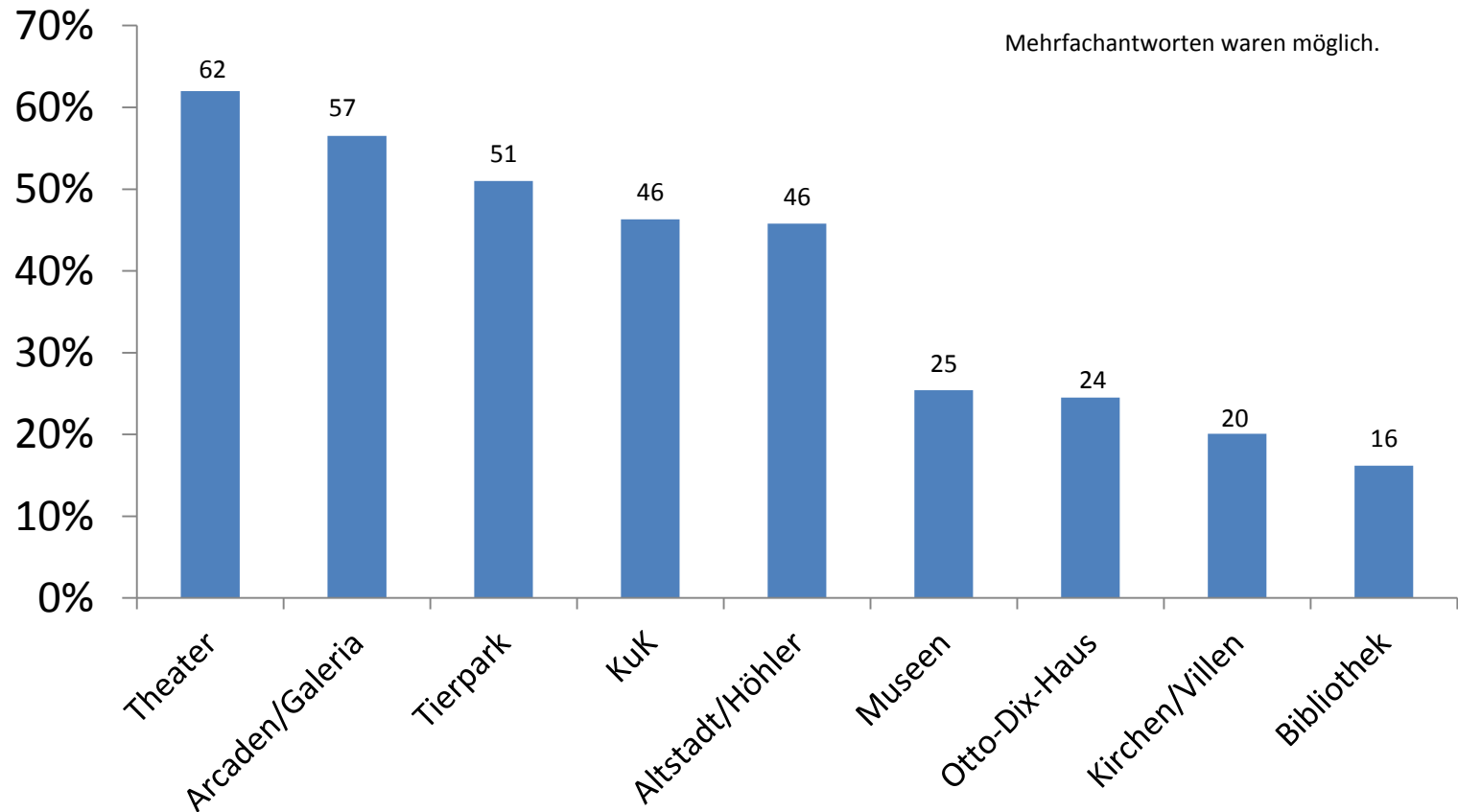
# Altersstruktur der Befragten



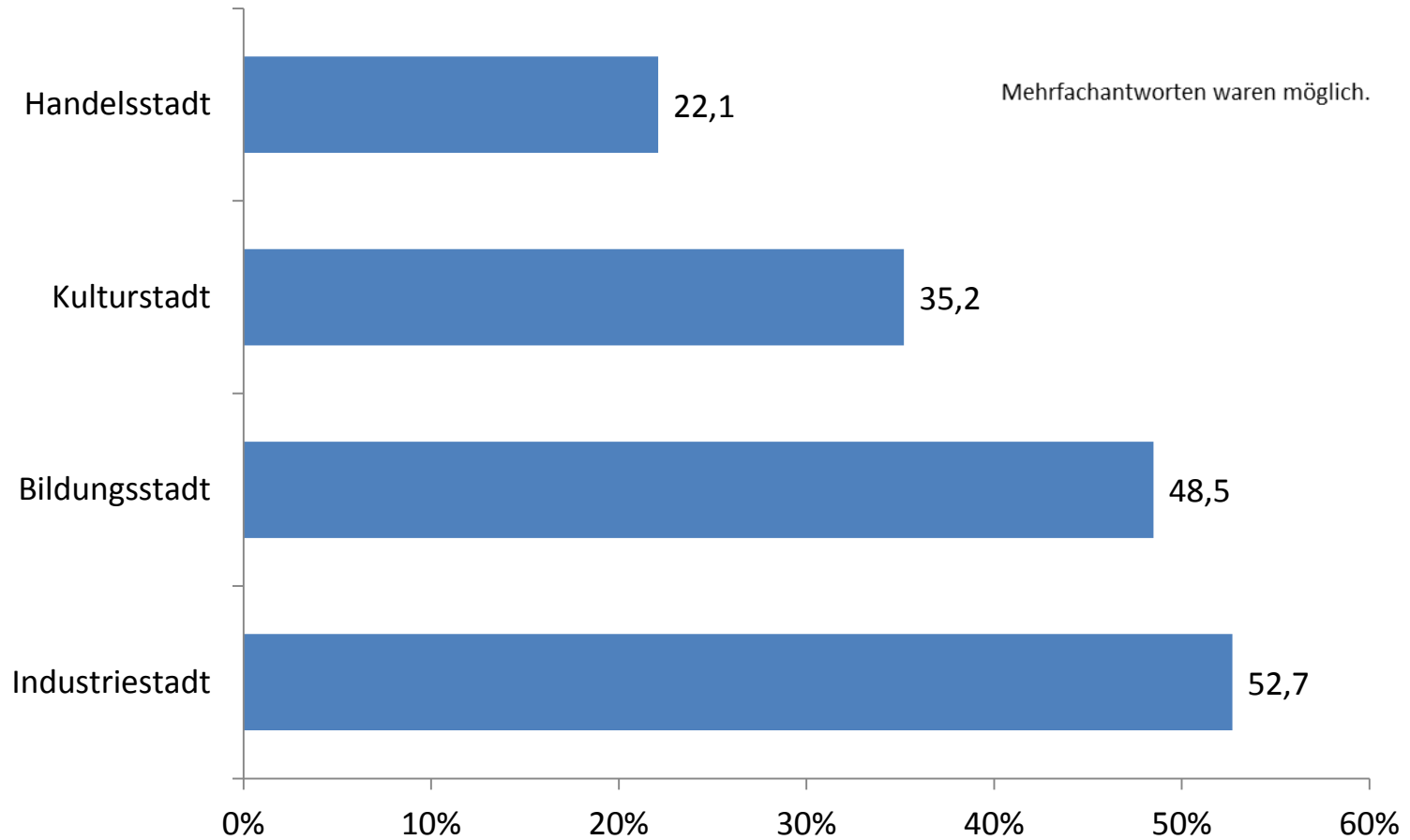
# Berufliche Situation der Befragten



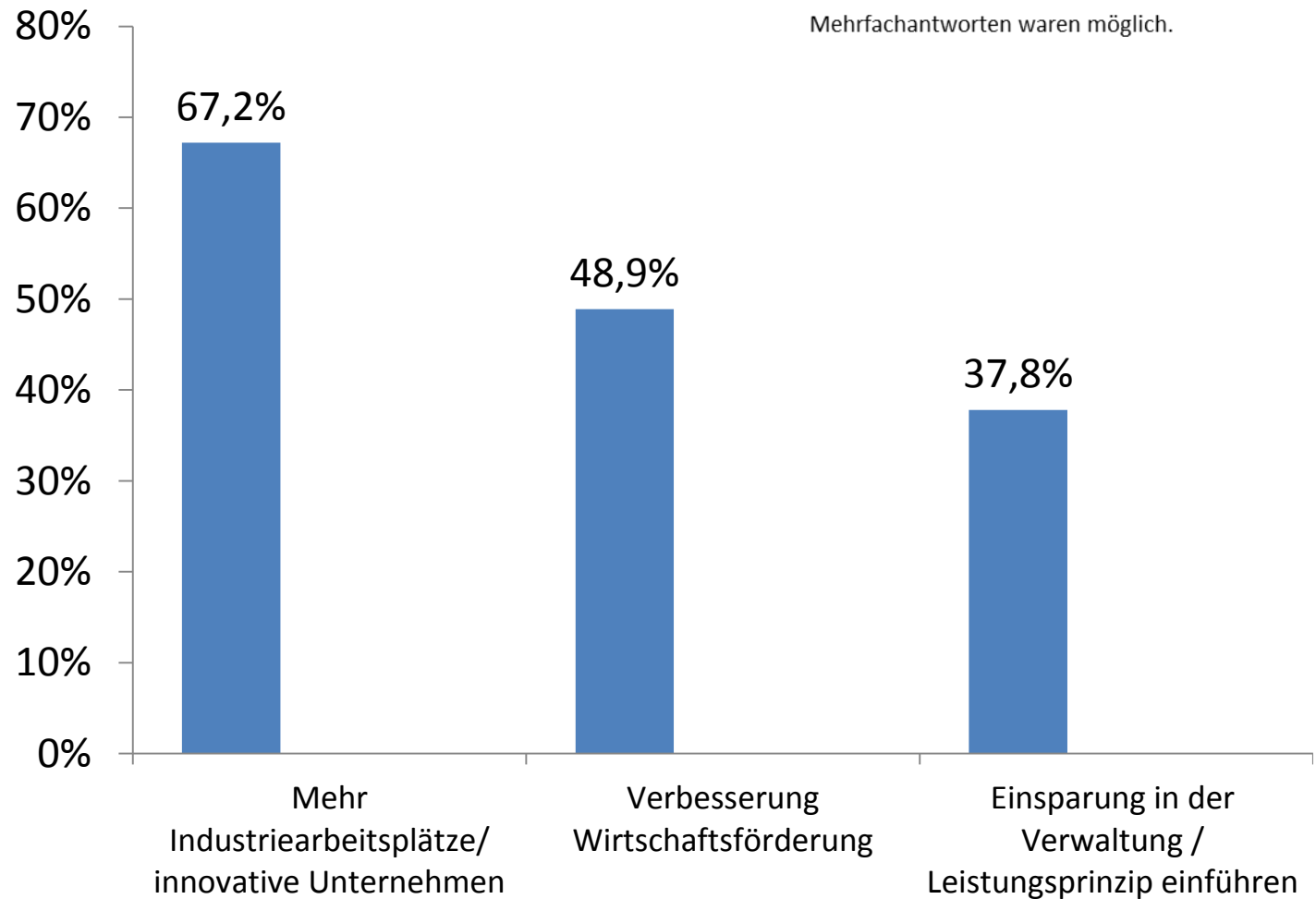
# Wichtige Einrichtungen für Stadt und Umland



# Entwicklungsmöglichkeiten für Gera

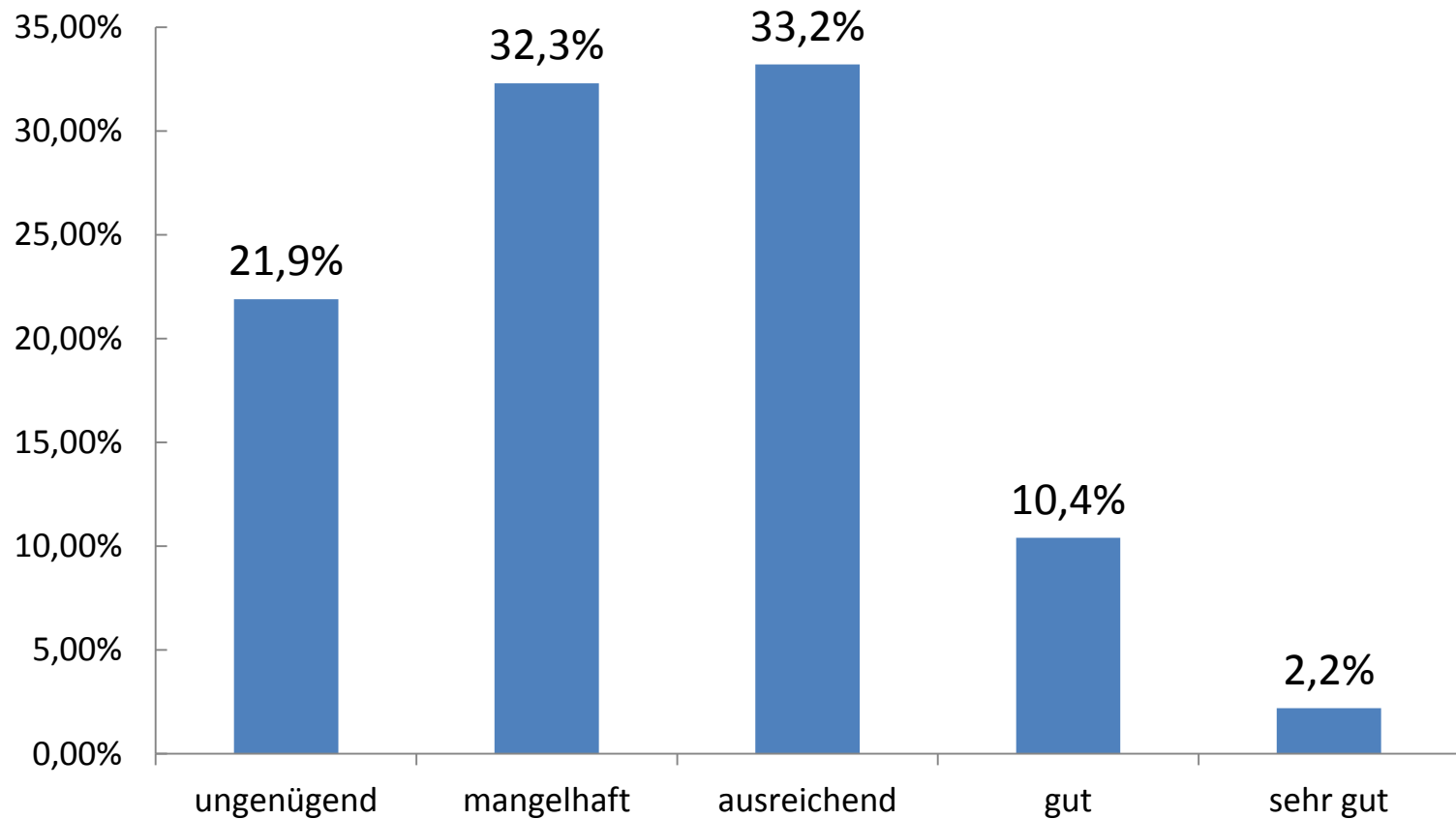


# Gera wirtschaftlich stärken

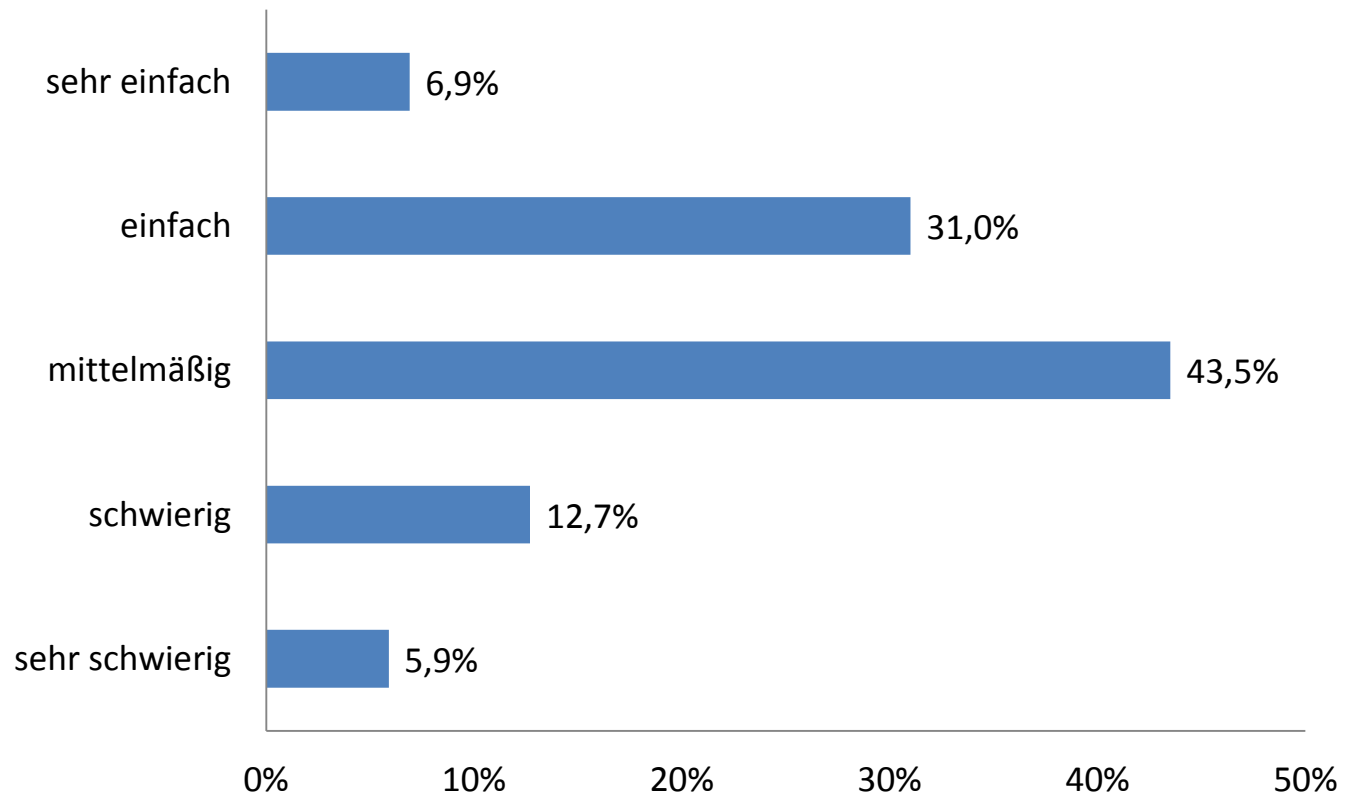




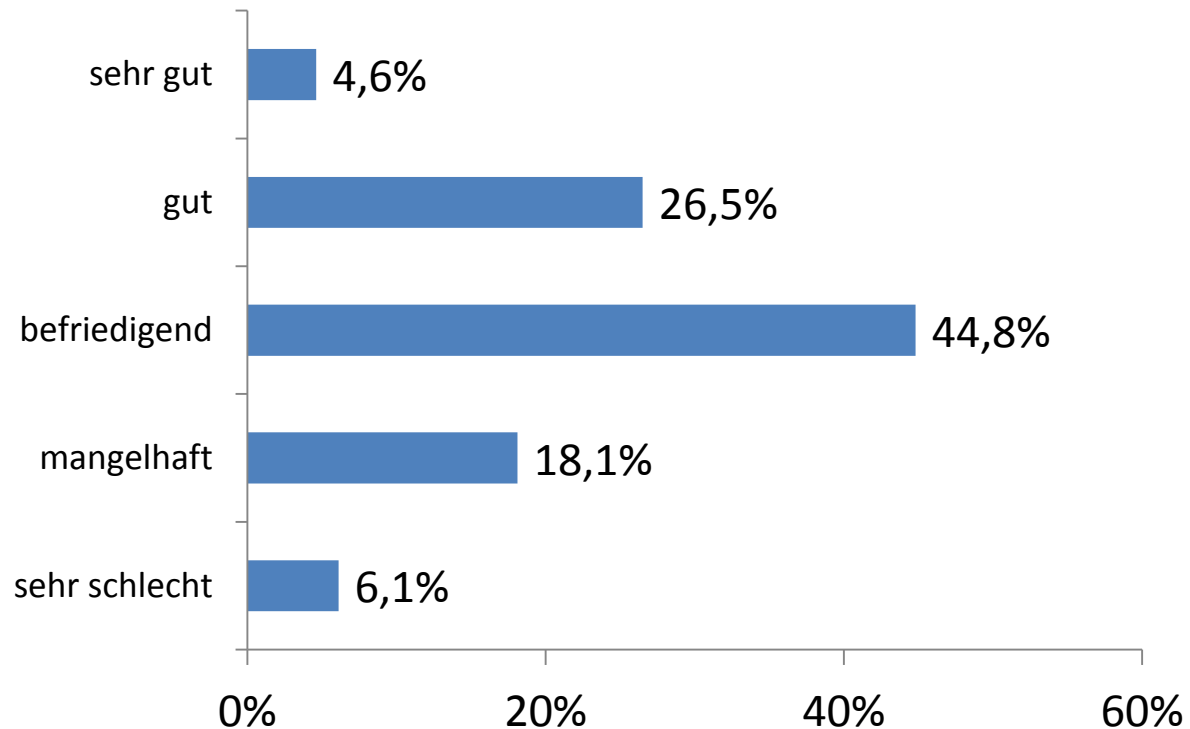
# Informationsqualität über die Stadtpolitik



# Benutzerfreundlichkeit www.Gera.de

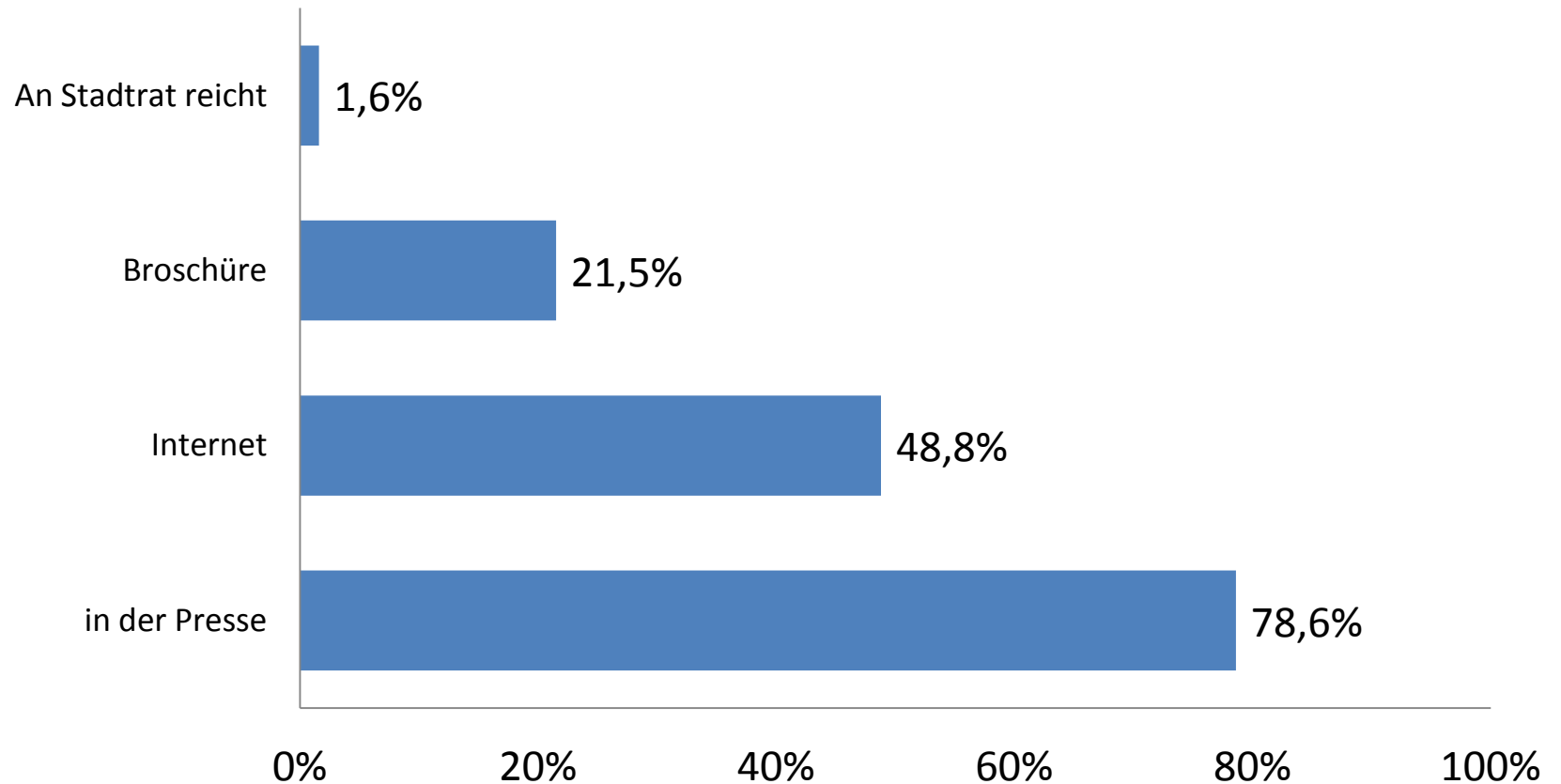


# Informationsgehalt www.Gera.de

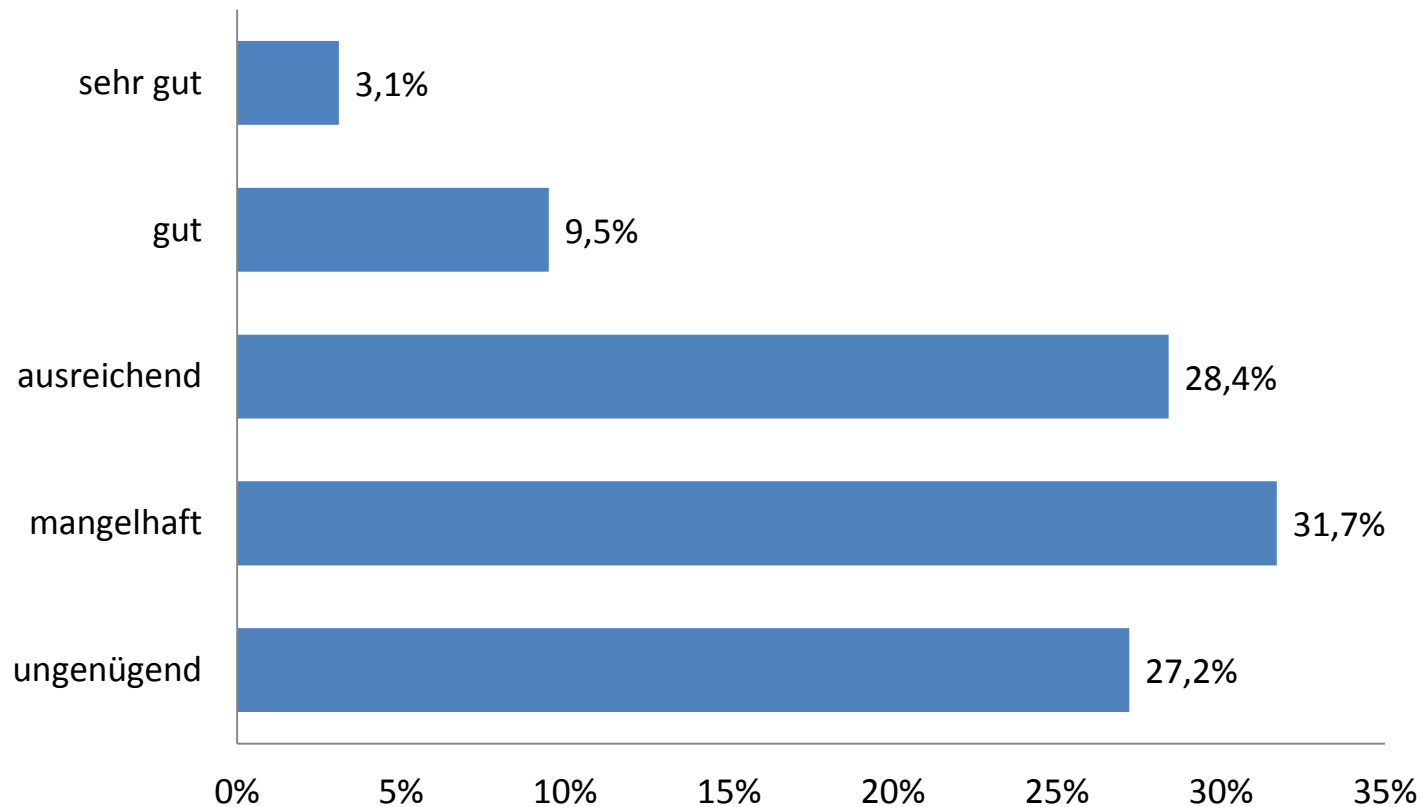


# Art der Information

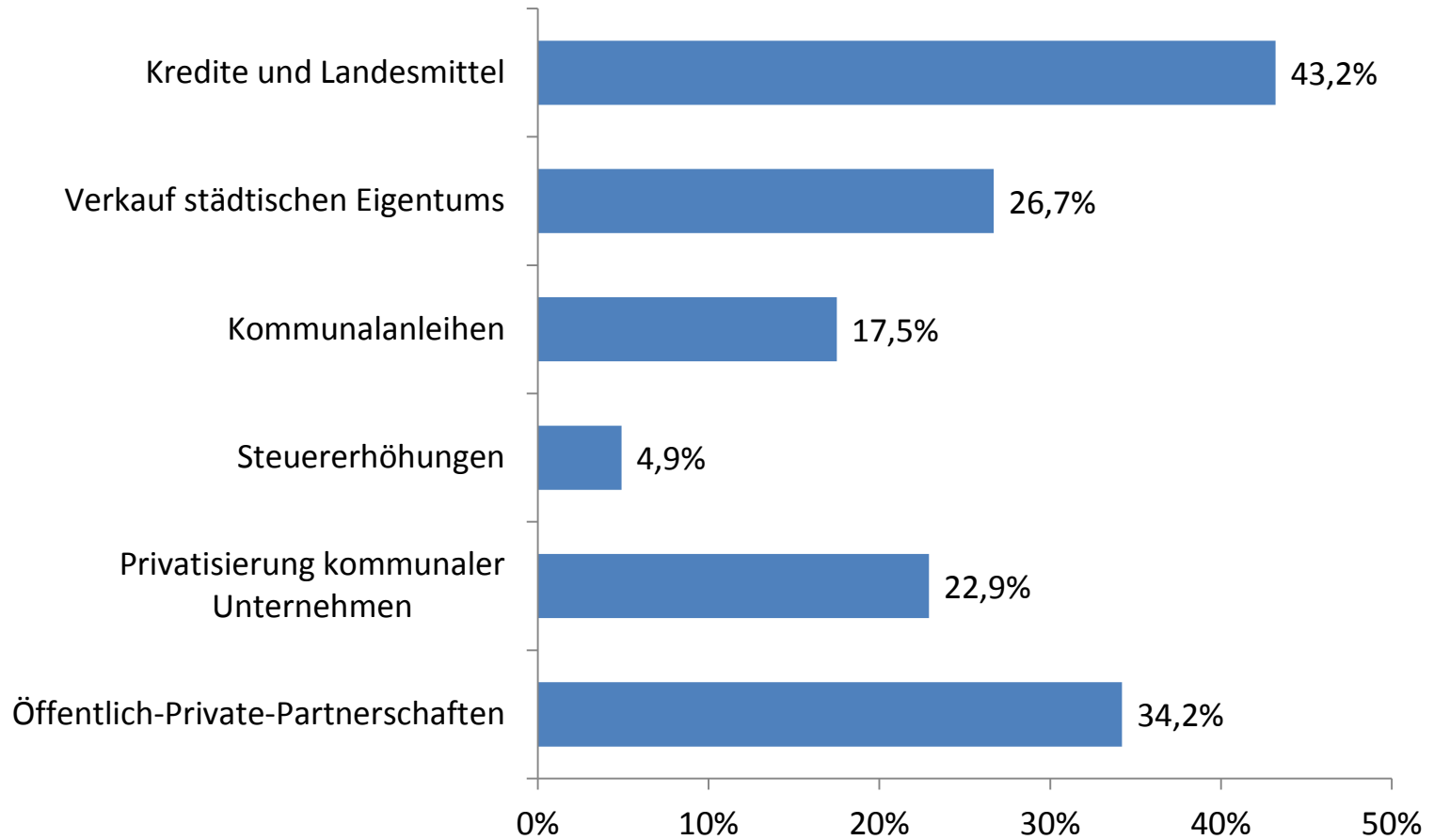
Mehrfachantworten waren möglich.



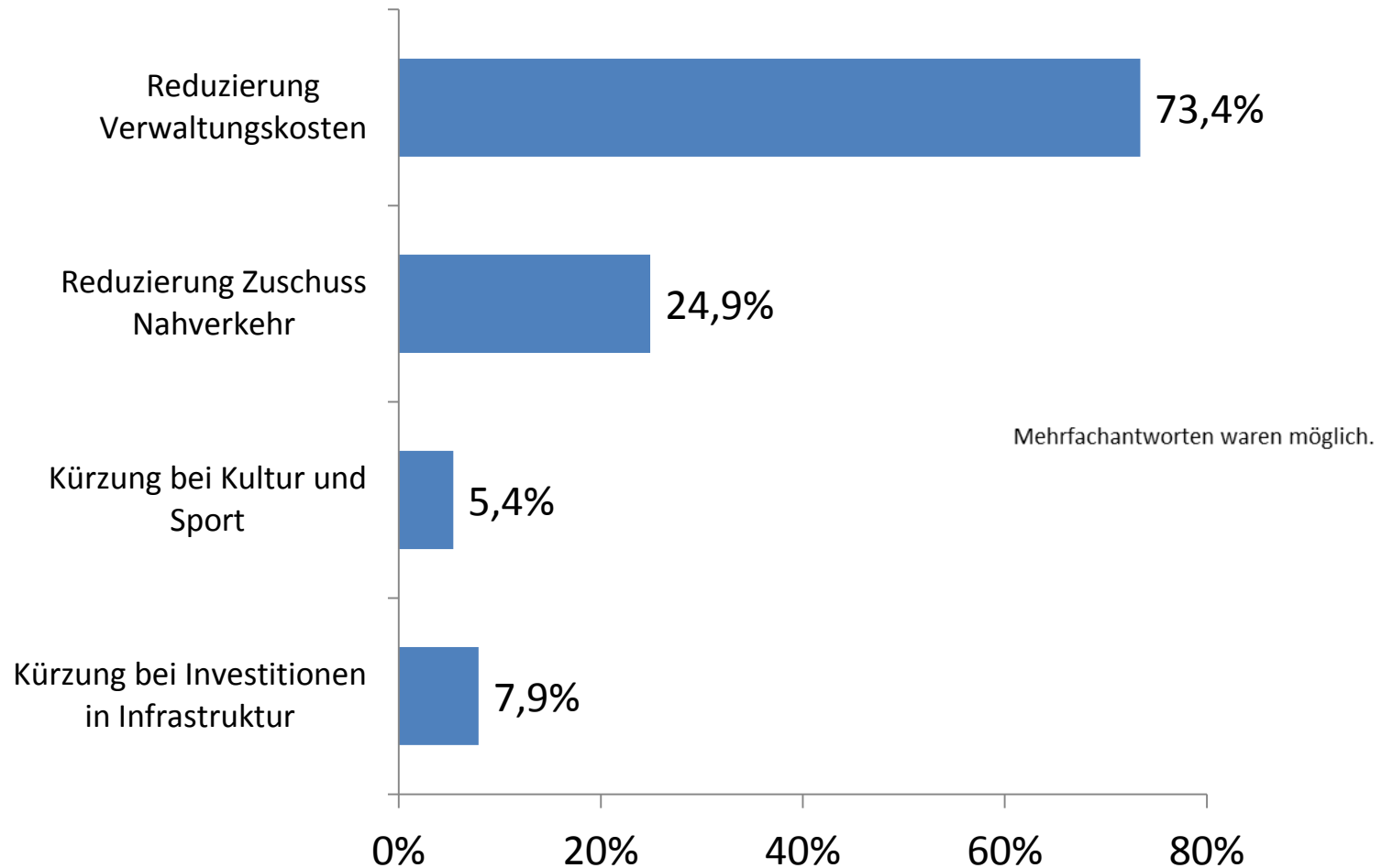
# Verständlichkeit der finanziellen Probleme der Stadt und deren Lösung



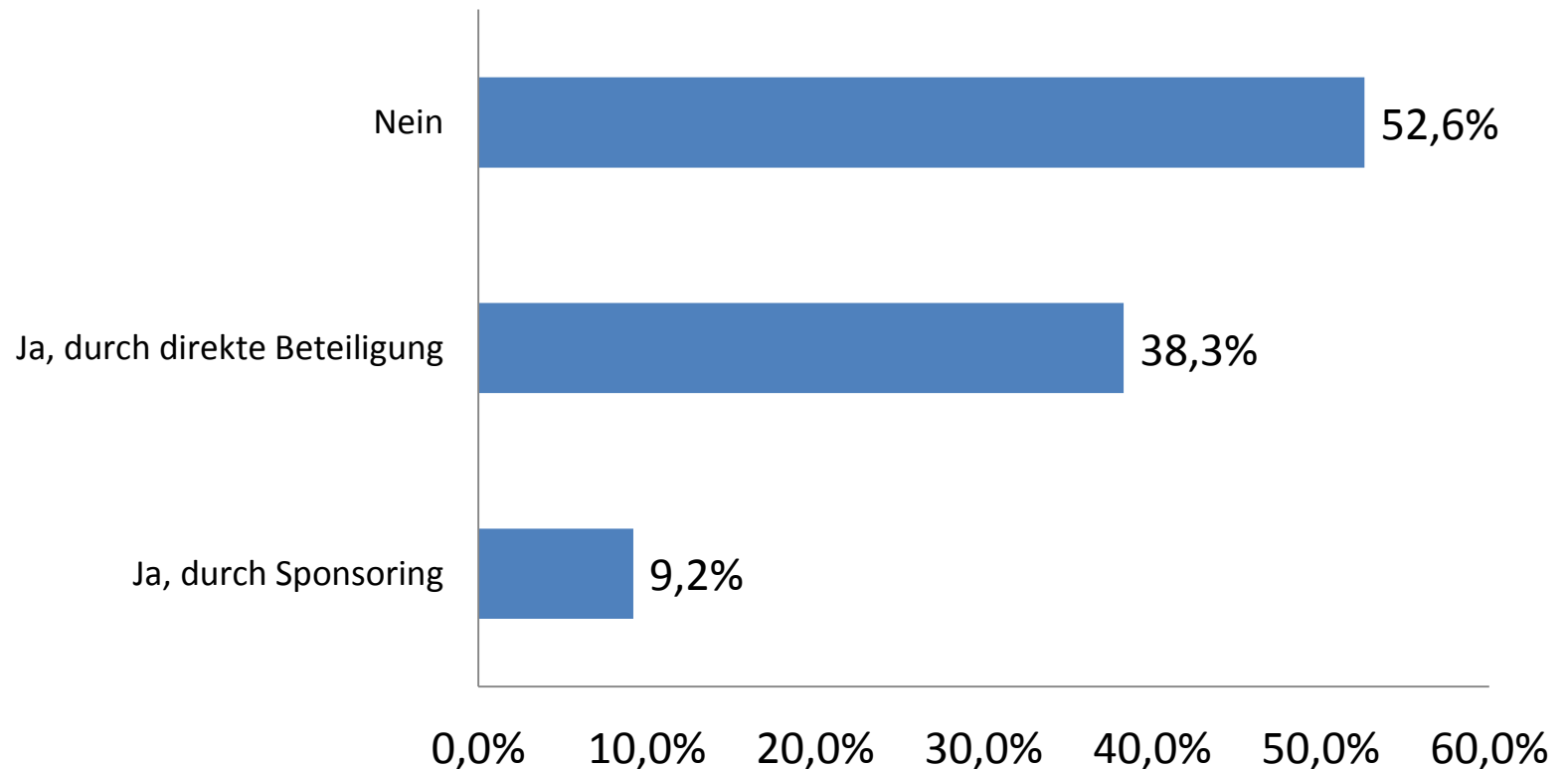
# Finanzierung der Pflichtaufgaben



# Einsparmöglichkeiten

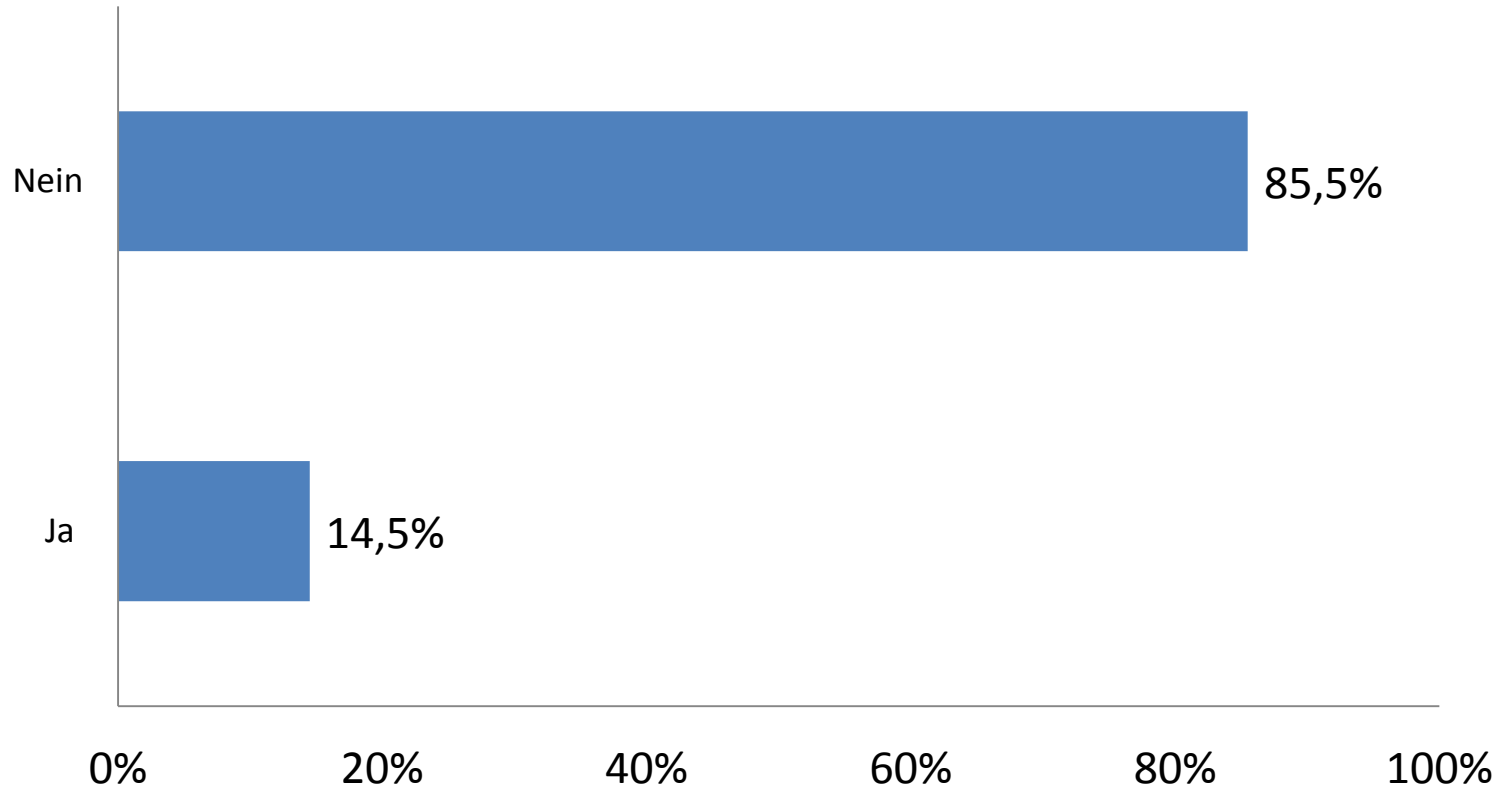


# Bereitschaft mit eigenem Geld freiwillige Aufgaben und Investitionen zu unterstützen





# Ausreichende Vertretung der Interessen der Stadt beim Land



# Offene Fragen

Zur Erinnerung nochmals die Fragen:

**Welche eigenen Ideen haben Sie, um Gera wirtschaftlich zu stärken?**

**Welche weiteren Möglichkeiten zu wesentlichen Einsparungen sehen Sie?**

# Kategorien offene Fragen

Einsparung/Organisation	
Verwaltung/Bürokratie	317
Steuern/Gebühren	90
ÖPNV inkl. Stadtbahnlinie	35

Sonstiges	
Bürgerbeteiligung/Ehrenamt	38
Repräsentanz nach außen	121
Keine Nennungen/ohne Ideen	87

Mehreinnahmen/Mehrwertschaffung	
Arbeit und Wirtschaft	253
Bildung	64
Kultur, Sport, Tourismus, Jugend	130
Maßnahmen öffentlicher Raum	147
Vernetzung Landesbehörde und Umland	52

# Verwaltung und Bürokratie

**Verwaltung effektiver gestalten**

**Unnütze Arbeitsplätze abbauen**

**Es müssen Entscheidungen  
getroffen werden  
nicht nur reden**

**Leistungsbezogenen Entlohnung  
Bewertung auf Grundlage von  
Kennziffern**

**Radikale Sparmaßnahmen-  
auch wenn unpopulär.  
Alles auf den Prüfstand**

**Möglichen Investoren müssen  
attraktive Angebote unterbreitet  
werden**

# Arbeit und Wirtschaft

**Willkommenskultur für potenzielle Investoren**

**Industriegebiete für Ansiedlungen erschließen  
Förderung von Start-Up**

**externe Wirtschaftsförderung auf Honorarbasis**

**Resort Wirtschaftsförderung im Resort Bau ansiedeln**

**Investoren müssen attraktive Angebote erhalten**

**Beteiligung des Landes an den Erschließungskosten**

# Maßnahmen öffentlicher Raum

**Anbindung ans ICE-Netz**

**Alte Fabrikgebäude restaurieren  
Vorreiter in Sachen Solarenergie**

**Innenstadt attraktiver gestalten  
Altstadtkonzept entwickeln**

**Stationäre Blitzer aufstellen  
Mehr Kontrollen durch  
Ordnungsamt**

**Gera grüner machen – anstatt  
Bäume abzuholzen**

**Heizungen und Fenster in den  
Schulen in Ordnung bringen – um  
Verluste zu vermeiden**

**Erschließung von Gewerbeflächen für Industrie**

# Kultur, Sport, Tourismus, Jugend

**Kulturelle Stärke der Stadt fördern  
(Fete de la musique, Songtage u.v.m.)**

**Kostenintensive Einrichtungen wie  
Theater, Comma, KUK, Tonhalle auf  
den Prüfstand**

**Ausbau des Tourismus  
nicht nur Dix  
(Radsport, Theater usw.)**

**Attraktive Sportveranstaltungen**

**Konzepte zur Kulturförderung  
erarbeiten**

**Stadion der Freundschaft für  
Konzerte nutzen**

**Museumskonzept erstellen  
Alle Museen in eine Einrichtung**

**Anziehungskraft über Radrennbahn  
(Halle)**

# Repräsentanz nach außen

## Vernetzung Land/Umland

**Einbeziehung der Langzeitarbeitslosen**

**Guten Draht zum  
Wirtschaftsministerium herstellen  
Mehr Unterstützung von LEG**

**Die Bürger sollten sich selbst viel  
stärker engagieren  
Offen für Neuerungen**

**Zusammenarbeit mit Jena / Weimar  
Wirtschaftszentrum**

**Mehr Mut zum Wollen, Flexibilität  
Selbst ist der Mann**

**Günstige und schnelle  
Verkehrsanbindungen**

**Elterninitiativen, Sponsoren  
Lotse für Gesundheit und Soziales**

**Attraktives Wohnangebot für  
Studenten - der Uni Jena**



# **Z u s a m m e n f a s s u n g**

**Die Bürger möchten eine Entwicklung hin zur Industriestadt, mit innovativer Wirtschaftsförderung und innovativen Unternehmen, die Bildung und Kultur einschließt**

**Nutzung der strategisch hervorragenden Lage  
Flächen, Arbeitskräfte und Betreuung sind vorhanden**

**Das Theater ist der Magnet für unsere Stadt**

**Einsparmöglichkeiten sieht man in erster Linie bei den städtischen Verwaltungskosten**

**Sie möchten ausreichend über die Presse informiert werden**

**Die Stadt ist beim Land nicht ausreichend vertreten**

**Vielen Dank**

**für**

**Ihre Aufmerksamkeit**